



# ¡LA COLMENA QUE DICE SÍ!

¿QUIÉNES SOMOS?

SEPTIEMBRE 2022

¿CÓMO FUNCIONA? .....	4
LOS RESPONSABLES DE COLMENA.....	6
LOS PRODUCTORES.....	8
LOS ESPACIOS DE ENCUENTRO .....	10
LOS CONSUMIDORES .....	12
UNA PLATAFORMA E-COMMERCE .....	14
UNA PLATAFORMA SOCIAL .....	16
MISIÓN Y VALORES .....	18
LA COLMENA MAMÁ.....	20




# ¡LA COLMENA QUE DICE SÍ!

UN MODELO PARTICIPATIVO DE CONSUMO LOCAL

En julio del 2014 las dos primeras Colmenas que dijeron ¡SÍ! abrieron sus distribuciones de productos. Las semillas brotaron en Madrid y Barcelona, en dos espacios de coworking emblemáticos. Vecinos, amigos y curiosos acudieron a las CataColmenas organizadas para la ocasión para saber más sobre el proyecto y conocer tanto a los Responsables de Colmena como a los productores locales. Así quedaba inaugurada ¡La Colmena Que Dice Sí!, una nueva iniciativa de consumo local que conecta consumidores y productores de proximidad, con la creación de comunidades llamadas Colmenas.

Durante los siguientes años, más emprendedores sociales crearon nuevas comunidades en otras poblaciones. Hoy son 52 las Colmenas abiertas y en construcción en Barcelona, Madrid, Valencia, Andalucía, Castilla y León, Galicia y el País Vasco. Y la red sigue creciendo cada día.

## EVOLUCIÓN DE LA ACTIVIDAD HASTA EL 2022

	COLMENAS ABIERTAS	PRODUCTORES	CONSUMIDORES
			
2016 ENERO	23	166	10.296
2018 ENERO	91	515	58.157
2019 ENERO	106	684	87.660
2010 ENERO	64	561	99361
2022 SEPTIEMBRE	52	729	40.581

## UNA INICIATIVA SOCIAL Y COLABORATIVA

¡La Colmena Que Dice Sí! combina la cultura del emprendimiento y la innovación digital para crear un modelo social y colaborativo. El proyecto apoya la agricultura local, a la vez que potencia un cambio de modelo de consumo con impacto real. Este doble objetivo se consigue gracias a una plataforma web innovadora que ofrece a los consumidores un mayor acceso a alimentos locales y de calidad, sin intermediarios y a precios asequibles. Para los productores es un servicio de venta directa que permite gestionar su actividad de forma autónoma y justa, fijando sus propios precios y condiciones de comercialización. Finalmente, esta iniciativa ofrece a cualquier persona las herramientas de gestión y comunicación necesarias para crear su propia comunidad de consumo en su barrio. Esta persona, llamada Responsable de Colmena, obtiene una fuente de ingresos complementaria a cambio de las tareas de dinamización de la comunidad.

## DE PEQUEÑA A GRAN ESCALA

Esta iniciativa dentro de la Economía Colaborativa permite la replicabilidad del modelo en diferentes regiones. De esta manera, cada una de las Colmenas ofrece la posibilidad de llevar a cabo un proyecto personal y singular, que se adapta a las particularidades locales. Pero a la vez se inscribe dentro de un movimiento colectivo que reinventa el modelo de consumo y esboza los contornos de una nueva economía social y humana.

Francia es el país donde se creó este modelo en 2011, y en junio del 2014 se sumaron otros países de Europa. Hoy son: 210.000 consumidores que compran de manera habitual, 10.000 productores y 1000 Colmenas abiertas y en construcción en Francia, España, Bélgica, Italia y Alemania. Esta red europea es autónoma y descentralizada: cada país adapta el concepto a nivel local, pero compartiendo la experiencia y recursos del proyecto global.

# ¡LA COLMENA QUE DICE SÍ!

¿CÓMO FUNCIONA?

iLa Colmena Que Dice Sí! es una iniciativa de consumo local que conecta consumidores y productores de proximidad, con la creación de comunidades llamadas Colmenas. Las interacciones sociales se crean primero online (en la plataforma web) y se refuerzan en la vida real durante los encuentros presenciales; es decir, durante los días de distribución que tienen lugar una vez por semana.

## PASOS A SEGUIR

- 1 Un particular emprendedor se inscribe en la web para abrir una Colmena en un lugar singular del barrio: una escuela, un espacio de coworking, un jardín, etc. De esta manera se convierte en Responsable de su Colmena y desde el inicio cuenta con la ayuda del equipo de coordinadores de iLa Colmena Que Dice Sí!.
- 2 Los primeros pasos son contactar con los productores, ubicados en un radio máximo de 250 kilómetros, y hacer comunicación para encontrar consumidores del barrio interesados en comprar alimentos locales.
- 3 Cuando ya se han inscrito unos cuantos productores y hay un número suficiente de consumidores registrados... ¡empieza la aventura!
- 4 A partir de entonces, cada semana el Responsable organiza una venta online donde los consumidores pueden comprar los alimentos de calidad que ofrecen los productores y elaboradores locales: frutas y verduras, huevos, pan, carne, lácteos, bebidas....
- 5 Los consumidores disponen de un plazo de 6 días para realizar el pedido en la página web. Es muy fácil: solamente tienen que escoger los productos que quieren. No existe la obligación de realizar pedidos mínimos: cada consumidor tiene la flexibilidad de decidir si esa semana quiere comprar o no.
- 6 Una vez finalizadas las ventas, existen dos posibilidades:  
1/ Si el productor llega al número mínimo de pedidos ¡todo va bien!  
2/ Si el productor no llega al mínimo de pedidos predeterminado, no hará la entrega esa semana y se devolverán los importes a los consumidores.  
El día anterior a la entrega del pedido cada consumidor recibe la lista completa de los productos que se le van a suministrar y el importe de compra.

EL DÍA D, LOS CONSUMIDORES SE REÚNEN EN EL LUGAR DE DISTRIBUCIÓN DEL BARRIO PARA RECOGER SU PEDIDO Y CONOCER A LOS PRODUCTORES

# ¿CUÁNTO CUESTA EL SERVICIO?

UN MODELO JUSTO Y EQUITATIVO

En una Colmena el productor vende directamente sus productos a los consumidores y paga un coste de servicio que corresponde al 20% del importe total de sus ventas. El porcentaje se divide a partes iguales entre iLa Colmena Que Dice Sí! como proyecto global y el Responsable de Colmena.

Esta tarifa que paga el productor engloba varias facilidades. Por una parte, el trabajo de gestión y comunicación que lleva a cabo el Responsable. Otra facilidad es la vía de comercialización: dispone de una potente plataforma web para la venta de sus productos que le permite fijar sus propios precios y condiciones de comercialización. Además, recibe soporte de la persona de iLa Colmena Que Dice Sí! encargada de la coordinación de productores. Finalmente, toda la comunicación que se hace a nivel global del proyecto también le ayuda a tener visibilidad.

## EL COSTE POR EL SERVICIO PERMITE REMUNERAR:

10%

### EL RESPONSABLE DE COLMENA

Por su trabajo de búsqueda de nuevos consumidores, gestión y organización de las ventas, dinamización de la comunidad y logística durante las distribuciones. Es una manera de ayudar al productor a dedicarse a su trabajo de producción, y de que se ahorre estas tareas de gestión y comunicación.

10%

### EL SERVICIO WEB Y EL DESARROLLO DE LA RED

En España son 5 las personas a cargo del proyecto, pero a nivel europeo son 80 personas, la mayoría en Francia, que trabajan para garantizar el correcto desarrollo de la red mejorando la plataforma web y ofreciendo apoyo técnico, comercial y de comunicación.

## LOS TRES ACTORES DE UNA COLMENA



LOS RESPONSABLES



LOS PRODUCTORES



LOS CONSUMIDORES

# LOS RESPONSABLES DE COLMENA

CREAN LAZOS SOCIALES EN SU ENTORNO

Ahora mismo hay más de 50 emprendedores sociales que se han lanzado a esta aventura. Algunos de ellos ya han abierto su Colmena y existen muchos más en fase de construcción. Vienen de todas las regiones y de todo tipo de profesiones y ocupaciones (profesores universitarios, especialistas en eventos, en artes gráficas y publicidad, desempleados, chefs, madres, padres, etc).

Aunque la mayoría de proyectos son iniciativas personales de particulares en régimen de autónomo, existen algunas Colmenas que están gestionadas por un grupo de personas que se reúne para formar una asociación o una empresa. Sea cual sea la forma de constitución de la Colmena, en cualquier caso se debe declarar legalmente su actividad económica.



## LAS BUENAS RAZONES PARA ABRIR UNA COLMENA

- Crear lazos sociales en el barrio.
- Apoyar a los agricultores y elaboradores locales.
- Permitir que cualquier consumidor tenga acceso a una mejor alimentación a unos precios asequibles.
- Llevar a cabo un proyecto de forma autónoma, que es único y al mismo tiempo forma parte de una iniciativa colectiva.
- Obtener una fuente de ingresos complementaria.

## ALGUNOS DE LOS GRANDES COMETIDOS DEL RESPONSABLE

- Reunir a productores y a consumidores y activar la comunidad tanto online como en la realidad durante las distribuciones.
- Organizar la venta por Internet cada semana.
- Animar las ventas el día de la distribución en un local espacioso, acogedor y de fácil acceso donde reunir a la comunidad de manera regular (cada semana).
- Favorecer la colaboración con las Colmenas de los alrededores.
- Promover el diálogo entre productores y consumidores, orientar y dar información sobre los productos.



## ¿QUÉ INGRESO RECIBEN LOS RESPONSABLES?

Gestionar una Colmena implica entre 8 y 10 horas de trabajo por semana. El ingreso complementario que recibe el Responsable supone el 10% del total de las ventas de los productores.



## SARA

RESPONSABLE DE LA COLMENA COCORICO DE VILLANUEVA DE LA CAÑADA (MADRID)

«Gestionar una Colmena es como hacer realidad su propio proyecto. La plataforma web ofrece todas las herramientas a libre disposición, y la práctica del día a día te ayuda a hacer crecer la comunidad. Además, este modelo te permite ganar un ingreso complementario, que me sirve para comprar mi propia comida, pagar algunas facturas o planificar algún viaje»

## JOSÉ

RESPONSABLE DE LA COLMENA DE WAYCO, EN VALENCIA

«Es una nueva forma de poder ayudar a los productores y elaboradores locales y a la vez ofrecer una opción de consumo para las personas que quieren comer sano y obtener productos de calidad»



## CARMEN Y FRANÇOIS

RESPONSABLES DE LA COLMENA SLOW MOV DE BARCELONA

«Creemos en lo que hacemos. Aprendemos cada día y nos enorgullece saber que con este proyecto recompensamos la labor de los productores de la zona y hacemos posible otro tipo de consumo por parte de los urbanitas; verles la cara de felicidad cuando saben lo que compran y a quienes le compran no tiene precio»

## ANA

RESPONSABLE DE LA COLMENA LA GOMA, EN GRANADA

«Mi Colmena se ha convertido en la cita semanal del barrio! Ahora los vecinos se conocen y saben que una vez a la semana se encuentran para ir a buscar el pedido y hablar con los productores. Además, siempre intento organizar degustaciones y otras actividades para crear un auténtico momento de intercambio»





# LOS PRODUCTORES

OFRECEN LO MEJOR DE LA REGIÓN

En España hay más de 700 productores y elaboradores que han escogido el modelo de las Colmenas como canal de venta directa, y cada mes se añaden nuevos profesionales. Todos los meses, un gran número de consumidores tiene la oportunidad de probar el fruto de su trabajo.

## UN SERVICIO HECHO A MEDIDA

### 1 UN PERFIL PERSONALIZADO

Cada productor dispone de una página personal para presentar su explotación, su profesión y sus productos con las fotos y el texto de su elección ¡Es un verdadero escaparate virtual!

### 2 UNA REMUNERACIÓN CON VENTAJAS

Los productores fijan libremente el precio de venta de sus productos y el pedido mínimo que necesitan para hacer una entrega en la Colmena.

### 3 PLAZOS DE PAGO MUY CORTOS

Los productores cobran entre 3 y 7 días después de cada distribución. El pago es automático y se realiza por transferencia bancaria directa a su cuenta.

### 4 CERO PÉRDIDAS

En las Colmenas se entregan únicamente los pedidos pre-pagados por Internet. Cuando termina la distribución, los productores regresan a sus fincas con las cajas vacías.

### 5 FLEXIBILIDAD

¿Hay un excedente o una disminución de la producción según la temporada? No hay problema, el productor puede adaptar los productos ofertados en cada venta.

### 6 UNA CONTABILIDAD SIMPLIFICADA

La web edita de forma automática las facturas y albaranes.

### 7 HERRAMIENTAS DE ANÁLISIS

Estadísticas, documentos financieros... la plataforma web ofrece herramientas para comprender mejor las expectativas de los consumidores y poder orientar la producción.

### 8 UN ACOMPAÑAMIENTO PERSONALIZADO

El Responsable de Colmena da soporte a los productores en cada paso para ayudarles a definir su oferta y a dar valor a los productos ofertados de la mejor manera posible.

### 9 UNOS CONSUMIDORES ACTIVOS

El Responsable de Colmena se encarga de la creación de la comunidad de consumidores y de su dinamización y fidelización. Gracias a este trabajo, el productor se asegura una salida estable de sus productos.

### 10 TIEMPO PARA CREAR RELACIÓN CON SUS CONSUMIDORES

El pre-pago en la web evita que haya transacciones financieras durante la distribución. De esta manera, los productores pueden pasar tiempo con sus consumidores.

# LOS PRODUCTOS

LOCALES Y DE CALIDAD

Una manzana puede dar la vuelta al mundo antes de llegar a la mesa. En las Colmenas, los productores se encuentran a una media de 69 km del consumidor. ¡La Colmena Que Dice Sí! fomenta los productos de proximidad porque es la mejor forma de obtener alimentos frescos, reducir el impacto ambiental negativo y apoyar la economía local y el valor gastronómico y cultural ligado al territorio.

En cada una de las Colmenas son los propios productores que velan para que los casi 90.000 consumidores puedan comer local y de calidad. Y todo ello sin dejar de innovar y proponer productos excepcionales, que nunca dejan de sorprender. Pastelería vegana, pan de centeno integral, mermelada de manzana y jengibre, vinos biodinámicos... pero también carne de calidad, quesos de granja y una gran variedad de fruta y verdura de temporada, donde además se recuperan variedades antiguas.

¿Con ganas de volver a descubrir el sabor de los alimentos? ¿Conocer a los productores y elaboradores de la región? ¿Probar los productos directamente de la huerta a la mesa? Sólo hay que encontrar la Colmena más cercana de casa o del trabajo.

## ¿QUÉ TIPOS DE PRODUCTOS SE PRODUCEN ?



Distancia media calculada tomando de referencia los datos registrados entre julio del 2014 y la actualidad en España.

# LOS ESPACIOS DE ENCUENTRO

DONDE SE CREAN LOS LAZOS SOCIALES

Una distribución es un mercado efímero que se organiza cada semana en un lugar singular del barrio del Responsable de Colmena (un centro de arte, un coworking, un jardín, una escuela, etc).

En este momento tiene lugar la entrega de los pedidos (ya pagados por Internet) por parte de los productores y a la vez se crean los verdaderos lazos sociales, en un ambiente distendido donde intercambiar ideas y experiencias. Además, en muchas ocasiones se llevan a cabo actividades abiertas a todo el mundo como charlas, degustaciones, etc.



## SAMUEL CANO

ELABORADOR DE VINOS  
MOTA DEL CUERVO, CUENCA

«¡La Colmena Que Dice Sí! es una verdadera oportunidad para el agricultor porque le da el poder para que sea él mismo el que le ponga el precio a su trabajo. Y al mismo tiempo permite que el consumidor coma mejor y más barato»



## MARC, PERE, MIQUEL I ANNA

FINCA FAMILIAR DE CRIA DE TERNEROS

SIERRA DE CASTELLTALLAT, BAGES

«Nosotros teníamos muy claro que queríamos hacer venta directa a particulares, a cooperativas de consumo y a iniciativas como las Colmenas. La mayoría de estos consumidores entienden que consumir de forma consciente significa también valorar los proyectos que hay detrás de los alimentos»



## ROGER SOLÉ

AGRICULTOR DE FRUTA Y VERDURA  
VILASSAR, BARCELONA

«Comenzamos en un pequeño campo, trabajando la variedad y recuperación de verduras de temporada y locales. Éramos neorurales, es decir, personas que decidimos cambiar la filosofía de vida que teníamos para aprender un oficio que para mí merece todo el respeto: la payesía. Ahora ya hace 4 años, y más de dos que vendemos a través de las Colmenas de Barcelona»



## PAU

AGRICULTOR

BUSTARVIEJO, SIERRA NORTE DE MADRID

«Empezar no es fácil y por eso valoramos mucho las herramientas de comercialización que nos facilita ¡La Colmena Que Dice Sí! Estamos con muchas ganas de que la iniciativa salga bien porque para nosotros es una apuesta de vida. La agricultura también es una buena manera para hacer que las cosas cambien»



# LOS CONSUMIDORES

BUSCAN OTRA FORMA DE CONSUMIR

Cada día hay más consumidores que se inscriben en alguna de las Colmenas existentes. La mayoría son familias, pero también hay parejas jóvenes, gente mayor que viene con los nietos, personas de otros países que residen en España... Todos ellos coinciden en una cosa: son amantes del buen comer... ¿Quiénes son los consumidores que cada semana llenan la cesta con productos de calidad?



«Yo suelo hacer un pedido casi todas las semanas porque esta forma de consumir crea "adicción"... saludable ¡eso sí!»

ORIOI



«Ya tengo ganas de que llegue el día de la distribución para descubrir las verduras que me van a inspirar durante la semana»

ERNESTO



«La Responsable de nuestra Colmena nos transmite mucho entusiasmo y pasión por lo que hace y a la vez valoro hablar directamente con los productores y saber cosas acerca de lo que comemos»

CARMEN



«Es un cambio en los modelos de consumo generalizados, en que la mayor parte del beneficio se lo llevan las grandes compañías, muchas veces siguiendo prácticas muy denunciadas ¡Ojalá se vaya difundiendo este nuevo sistema y cada vez sean más las personas que tomen conciencia!»

ÁNGELES





# UNA PLATAFORMA E-COMMERCE

QUE OFRECE RECURSOS PARA LA VENTA DIRECTA

La industria agroalimentaria borra la complejidad y la autenticidad de los seres vivos para responder a objetivos puramente económicos. Uniformiza las especies e impone modelos de producción, en detrimento del sabor y de la diversidad. Estandariza los alimentos, sus canales de distribución, el formato de las tiendas y la experiencia del consumidor.

Aspirar a lo «local» implica aceptar y favorecer la diversidad; la de los productos agrícolas, las especies, los territorios, las actividades y los puntos de distribución para responder a la diversidad de los seres y de sus necesidades. Gracias a la tecnología, la plataforma de ¡La Colmena Que Dice Sí! permite esta multiplicidad y gestiona la complejidad para proporcionar más ofertas personalizadas al mayor número de personas.

## UNA PLATAFORMA AL SERVICIO DE LA AUTONOMÍA:

- Herramientas adaptadas al comercio local y directo entre productores, elaboradores y consumidores.
- Una red de comercio descentralizada donde cada Colmena y cada productor gestionan su actividad de manera autónoma.
- Una venta directa eficaz gracias a una interconexión de todas las Colmenas y todos los productores.
- Una dinámica de cooperación a todos los niveles de la red donde el factor humano es el centro.

## SERVICIOS ÚNICOS EN EL SECTOR DE LA VENTA DIRECTA:

- Cada Colmena tiene su propia página web que el Responsable se encarga de administrar.
- Cada productor tiene su perfil personal en el que puede gestionar su catálogo de productos, sus precios, sus ventas, sus distribuciones y su facturación.
- Cada consumidor tiene la posibilidad de inscribirse en varias Colmenas para comprar los productos de su elección y tender puentes con su comunidad.

## UNA PLATAFORMA WEB EN CONSTANTE MEJORA:

- Está adaptada para su uso desde teléfonos móviles, tablets u ordenadores y permite gestionar las ofertas y comprar desde donde sea.
- Es una plataforma europea que favorece el intercambio, sin olvidar su prioridad fundamental de apoyar el comercio local.
- Es una herramienta participativa y social porque permite que cada vez sea más fácil compartir con los demás actores de la red.



## LA TECNOLOGÍA AL SERVICIO DE LA AUTONOMÍA

«Desde 2011, la plataforma ha estado en continua mejora gracias a una estrecha relación con los usuarios. Gracias a los comentarios de los 600.000 usuarios registrados y al trabajo de nuestro equipo de 100 personas (de las cuáles 40 se encargan del diseño y el desarrollo de la web), hemos podido desarrollar una nueva versión de la plataforma y acelerado nuestras actividades de I+D. Después de 7 años de desarrollo, hemos demostrado que la tecnología puede modernizar y acelerar los circuitos cortos de comercialización y favorecer un sistema de comercio más justo. El objetivo es ofrecer una plataforma que cada vez sea más eficaz para que los productores puedan concentrarse en la producción y en la relación con los consumidores»

MARC-DAVID CHOUKROUN

COFUNDADOR, JUNTO CON GUILHEM CHÉRON DE LA RUCHE QUI DIT OUI!, FRANCIA



# ¡LA COLMENA QUE DICE SÍ!

UNA PLATAFORMA SOCIAL

¡La Colmena Que Dice Sí! no se conforma solamente con llenar las cestas de la compra, sino que también alimenta las mentes. Se han desarrollado varias herramientas participativas para educar sobre lo que comemos, compartir buenas recetas y estrechar los lazos entre productores y consumidores.

## LOS MUROS DE LAS COLMENAS

Cada Colmena dispone de un espacio de diálogo abierto para sus consumidores y productores. Igual que en las redes sociales, los usuarios pueden escribir lo que quieran, tanto opiniones positivas como comentarios para ayudar a mejorar el proyecto. Con el tiempo y los intercambios, las problemáticas de unos coinciden con los deseos de otros, y se acaba creando una verdadera comunidad interconectada.

## ¡SÍ! EL BLOG

Comprender cuál es el precio real de los productos del campo, hablar de la vida de los productores, descifrar las etiquetas y sellos, dar a conocer los buenos planes, descubrir nuevas ideas... El blog anima a la reflexión al mismo tiempo que genera interés por las cuestiones sobre la agricultura, la alimentación y la economía colaborativa. Es un portal con mucha información inédita sobre cómo cambiar el mundo a través de la cocina, la reflexión y la acción.

## LA VIDA DE LAS COLMENAS: NEWSLETTERS

A través del formato newsletter, se lleva a cabo un intercambio de informaciones sobre la comunidad. El boletín destinado a los Responsables, aporta mejoras de gestión y de comunicación. La Info Que Dice ¡Sí!, dedicada a los consumidores, difunde los artículos del blog. Y finalmente, también se envía informaciones a los productores sobre diferentes mejoras del servicio, a la vez que se les hace partícipes de la comunidad.

## LAS REDES SOCIALES

¡La Colmena Que Dice Sí! comparte información interesante todos los días a través de Facebook, Instagram y Twitter y es una vía para aportar dinamismo a las discusiones, intercambios y debates en la red. También hay un canal de YouTube.

¡La Colmena Que Dice Sí! es una innovadora plataforma 2.0: digital, local y participativa



CONSUMIR

## DESMONTANDO EL MITO DE QUE LOS ALIMENTOS ECOLÓGICOS SON CAROS

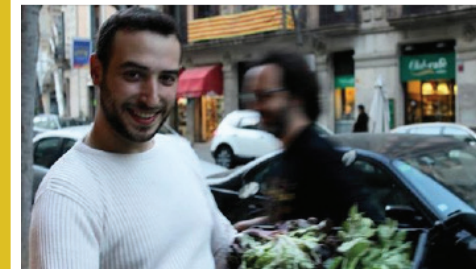
Producto ecológico versus producto convencional ¿cuál sale más caro si se contabilizan también los costes sociales y ambientales a corto y a largo plazo? Tratar

Hace 3 meses

dejar un comentario

La Colmena que dice Si ha añadido 10 fotos nuevas.  
Publicado por Eva Panda (P) · 24 de marzo a las 16:44 ·

La Colmena Que Dice Sí - Dreta de l'Eixample vuelve a estar manos a la obra. Sus responsables Sergi y Javi están llenos de energía y con ganas de que su colmena crezca cada día mas.  
Todavía estás a tiempo de hacer un pedido, si no lo has hecho. Tienes tiempo hasta esta noche a las 00h.  
Aprovecha, hay cocas de escalivada, Bagles, embutidos, mermeladas, leche, yogures, queso y verduras frescas y sabrosas...  
Haz tu pedido aquí: <https://thefoodassembly.com/es/assemblies/44>



[blog.lacolmenaquedicesi.es](http://blog.lacolmenaquedicesi.es)

[twitter.com/colmenaquedicesi](https://twitter.com/colmenaquedicesi)

[facebook.com/lacolmenaquedicesi](https://facebook.com/lacolmenaquedicesi)

[instagram.com/lacolmenaquedicesi](https://instagram.com/lacolmenaquedicesi)



CONSUMIR

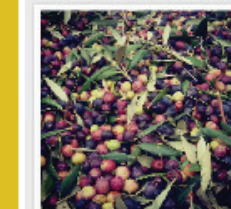
## ¡LA COLMENA HA LLEGADO A BETAHAUS! CATA-COLMENA BARCELONA

El pasado jueves 25 de septiembre, se celebró la primera Cata-colmena en Gràcia, en el espacio de co-working Betahaus. Nos reunimos personas del barrio de Gracia, de

Hace 6 meses

1 comentario

Diciembre de 2014



# MISIÓN

DE ¡LA COLMENA QUE DICE SÍ!

Cada día, las comunidades de las Colmenas crecen y actúan localmente para superar la agroindustria. El día de mañana, y junto con otras iniciativas que tienen el mismo objetivo, serán capaces de tener más peso en la balanza de la política agrícola. Los consumidores, los productores y elaboradores contribuirán a la aparición de una generación y una distribución más humana, social y justa.

- 1 Apoyar a los productores y elaboradores locales.
- 2 Crear las herramientas para ofrecer a los ciudadanos los medios de producir, distribuir y consumir de manera más justa y sostenible.
- 3 Volver a crear vínculos sociales alrededor de la alimentación.
- 4 Dar acceso a una alimentación local y de calidad al mayor número de consumidores.
- 5 Fomentar la remuneración justa de los productores y elaboradores.
- 6 Favorecer los intercambios de ideas y de saberes alrededor del mundo agrícola y de la alimentación.



*«Los retos agrícolas son inmensos. Tenemos la sensación de que la acción se nos escapa, de que las decisiones no están a nuestro alcance. En este contexto, ¡La Colmena Que Dice Sí!, de la misma manera que La Ruche Qui Dit Oui !, permite a los ciudadanos cooperar para reinventar la agricultura sobre el terreno. Y todo esto con agilidad, eficacia y entusiasmo»*

GUILHEM CHÉRON, cofundador de *La Ruche qui dit Oui !* en Francia

# LOS VALORES

QUE NOS GUÍAN

## 1 TRANSICIÓN

A través de nuestra acción, acompañamos a los ciudadanos y a los productores que desean llevar a cabo una transición social, económica y filosófica con el fin de ver emerger nuevas maneras de producir y de consumir.

## 2 COOPERACIÓN

La cooperación es una dinámica colectiva muy valiosa. Es por este motivo que la cultivamos a diario en nuestra red. Significa un motor fundamental del cambio económico y social al que aspiramos. Con ese fin, ¡La Colmena Que Dice Sí! es una red descentralizada: comparte sus reflexiones, genera confianza y da autonomía a los que actúan en el terreno.

## 3 TRANSPARENCIA

El modelo de ¡La Colmena Que Dice Sí! vuelve a situar al productor en el centro de la relación comercial. Gracias a la venta directa los productores fijan libremente sus precios, y las compras de los consumidores remuneran de manera justa su trabajo. Esta transparencia favorece la confianza, que a su vez es el motor de la cooperación. Por nuestra parte, nos encargamos de compartir regularmente con toda la red los objetivos, los recursos utilizados y las informaciones claves de la empresa y de la red

## 4 EMPRENDIMIENTO

Creemos en la capacidad del emprendimiento para servir al bien común. El espíritu emprendedor debe tener como objetivo el interés general, y situar el logro social y medio ambiental al mismo nivel que el éxito económico. Este logro económico será, por tanto, sinónimo de impacto y de progreso social.

## 5 CREATIVIDAD

No encontraremos nuevas soluciones con viejas ideas. Frente a la complejidad de los desafíos que se nos presentan, la creatividad es una calidad indispensable que cultivamos rigurosamente. Estamos convencidos de que la innovación es un factor de clave de la venta directa.



# LA COLMENA MAMÁ

CREA LA RED

Todos los días el equipo de 5 personas de la Colmena Mamá en España trabaja para coordinar el desarrollo general del proyecto. Mediante un acompañamiento técnico, de gestión y de comunicación ofrece soporte a las Colmenas abiertas, y a través de un trabajo de ampliación de la red de Responsables y productores permite la creación de nuevas Colmenas en diferentes regiones. El objetivo final es construir una red de Colmenas perenne y fértil.

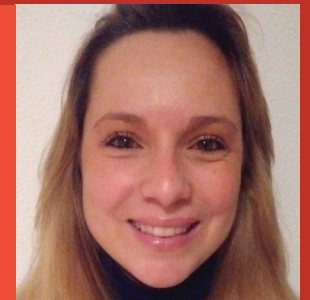
## ESTE EQUIPO DE APOYO SE DIVIDE EN DIFERENTES ÁREAS:

- Acompañamiento, gestión y ampliación de la red de Responsables para que se abran nuevas Colmenas y consolidar las existentes, en Madrid y Cataluña: 2 personas.
- Comunicación y Márketing: 1 persona.
- Asistencia de la red, validación de productores y coordinadora de otras regiones de España: 1 persona.
- Gestora del proyecto en España: 1 persona

## RAQUEL

ASISTENCIA DE LA RED

«Trabajar en ¡La Colmena Que Dice Sí! me da la oportunidad de participar en la construcción de una potente herramienta que es un gran recurso para que los pequeños productores puedan empezar a ganar la batalla a la gran distribución que les ahoga»



## NOELIA

GESTORA DEL PROYECTO EN ESPAÑA

«Lo que más me motiva y me llena de energía es saber las historias que se esconden detrás de cada Responsable, conocerles en profundidad, conectar con su pasión, con sus motivaciones y poder cambiar el mundo junto a ellos»



## MARIA

COORDINADORA DE LA RED DE CATALUÑA

«¡La Colmena Que Dice Sí! es un proyecto de personas que creen que otro modelo de sociedad es posible, y no sólo que lo creen, sino que lo hacen realidad. El productor, el Responsable de Colmena o el consumidor, cada día crean el cambio con sus actos»



## DANIELA

COORDINADORA DE LA RED DE MADRID

«Empecé creando mi propia Colmena como Responsable para apoyar a los productores locales. Esta experiencia en el terreno me da la oportunidad de entender la importancia del modelo para cambiar el modelo de consumo»



## ANNA

RESPONSABLE DE COMUNICACIÓN Y MÁRKETING

«Creo que muchas personas con valores necesitan un proyecto que les hable con palabras positivas y entusiastas y les presente un cambio en el consumo factible dentro de su día a día. ¡La Colmena Que Dice Sí! dispone de las herramientas para transmitirlo»





¡ LA COLMENA  
QUE DICE SÍ !



CONTACTO PRENSA : ANNA GARCIA

✉ [anna@lcqds.es](mailto:anna@lcqds.es)

☎ 633 23 30 40

[www.lacolmenaquedicesi.es](http://www.lacolmenaquedicesi.es)